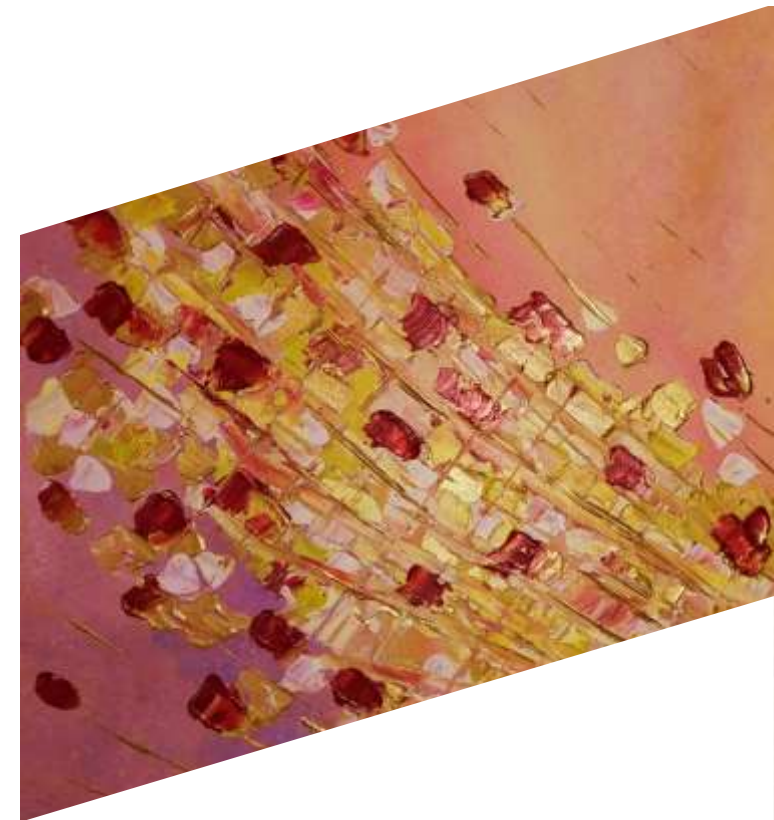




Κέντρο Πολιτισμού  
ΔΗΜΟΥ ΑΝΑΤΟΛΙΚΗΣ ΜΑΝΗΣ



ΔΗΜΟΣ ΑΝΑΤΟΛΙΚΗΣ ΜΑΝΗΣ  
**Κέντρο Πολιτισμού Ανατολικής Μάνης**  
Βασιλέως Γεωργίου Β' & Αρχαίου Θεάτρου  
23200 Γύθειο, Τ.: 2733023888, F.: 2733023888  
E.: [info@kpmanis.gr](mailto:info@kpmanis.gr), [www.kpmanis.gr](http://www.kpmanis.gr)

«Μαγική ενέργεια»

Κατερίνα Τσιφλιτάκου

Γύθειο 2017

## Βιογραφικά Στοιχεία

Η **Κατερίνα Τσιφιλιάκου** έχει γεννηθεί στη Σπάρτη το 1981 και έχει μεγαλώσει στο Βαθύ Γυθείου. Είναι απόφοιτος του Παντείου Πανεπιστημίου Αθηνών του τμήματος Κοινωνικής Πολιτικής και Κοινωνικής Ανθρωπολογίας. Συμμετείχε στο συγγραφικό έργο εγχειριδίων διδασκαλίας για την Πρωτοβάθμια Εκπαίδευση. Τα τελευταία χρόνια εργάζεται στον κλάδο της εκπαίδευσης, σε ένα από τα μεγαλύτερα ιδιωτικά εκπαιδευτήρια της χώρας. Έχει παρακολουθήσει μαθήματα ζωγραφικής και ελεύθερου σχεδίου σε καλλιτεχνικό εργαστήριο. Η αγάπη της για την ζωγραφική είναι αστείρευτη από τα παιδικά της χρόνια και την χαρακτηρίζει το πάθος και η ένταση. Με ιδιαίτερη τιμή και συγκίνηση ως μαθήτρια του Παλαιού Παρθεναγωγείου επέλεξε το Κέντρο Πολιτισμού Δήμου Ανατολικής Μάνης για την παρουσίαση του έργου της.

Έχοντας επιρροές από το κίνημα του αφηρημένου εξπρεσιονισμού, λάτρης της χρωματικής παλέτας αποτυπώνει στα έργα της μια πνοή ζωτικότητας, ελευθερίας και δυναμικότητας. Η θεματική ενότητα «Μαγική Ενέργεια» έχει δημιουργηθεί τα τελευταία πέντε χρόνια και είναι η πρώτη ατομική έκθεση της ζωγράφου που παρουσιάζεται στο σύνολο της σε αίθουσα τέχνης. Το συναίσθημα, η ελευθερία της φαντασίας, η εμπιστοσύνη στο καλλιτεχνικό ένστικτο, η ενέργεια και η δυναμικότητα των χρωμάτων αποτυπώνονται στα έργα της.



### Info:

- Διάρκεια Έκθεσης:  
6 – 16 Αυγούστου
- Ώρες Λειτουργίας:  
10:00 – 13:00 & 18:00 – 21:00
- Είσοδος Ελεύθερη